



Λήψη κλινικών αποφάσεων στη ΜΔΘ

Εισηγητές:

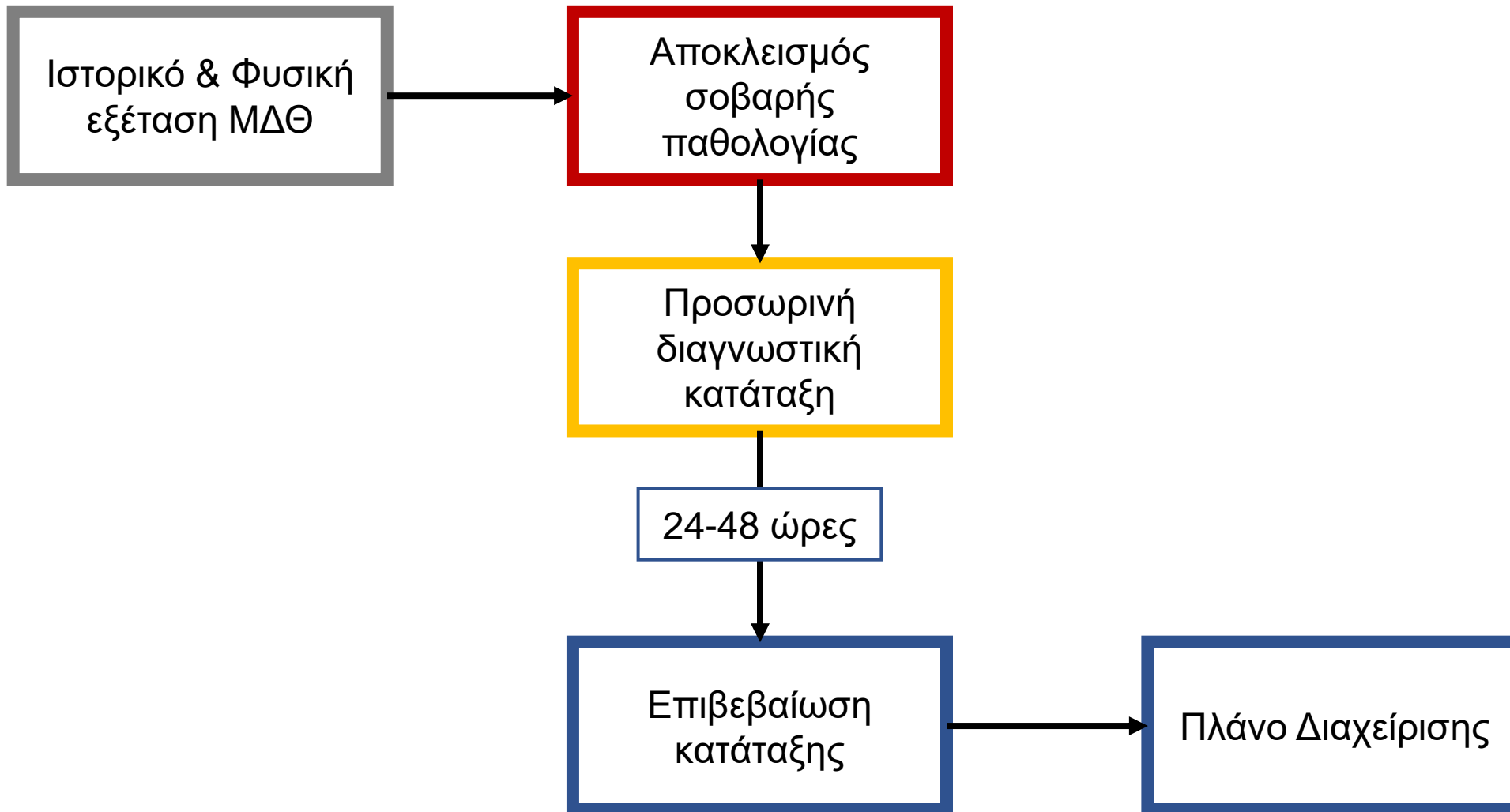
Κοντός Αθανάσιος, PT, Dip MDT, Prob Instructor MDT

Σπανός Γεώργιος, PT, Dip MDT, Senior Instructor MDT

COPYRIGHT©

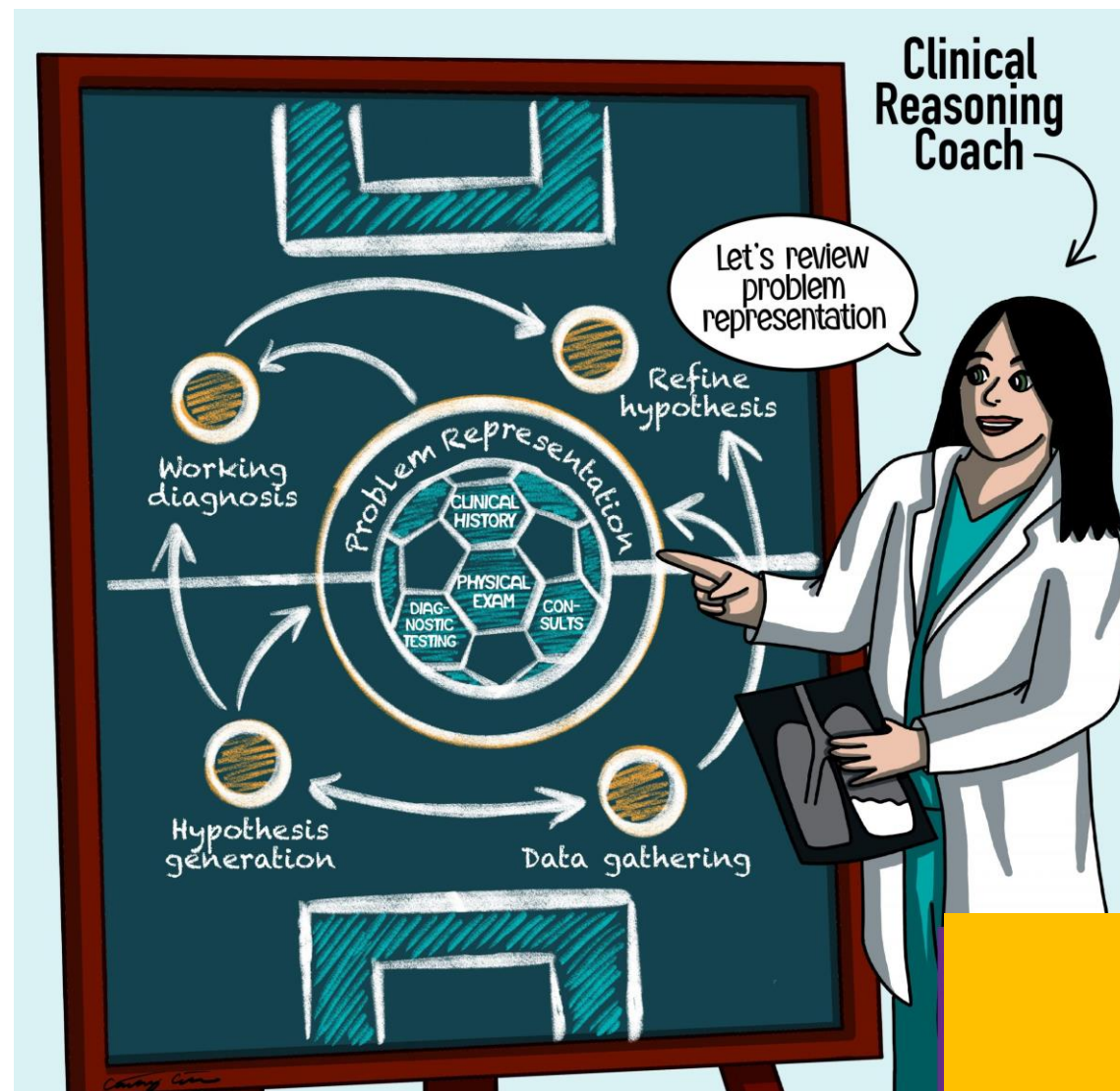
Το περιεχόμενο του αρχείου είναι πνευματική ιδιοκτησία του δημιουργού και του Ελληνικού Ινστιτούτου McKenzie, 11141, Αθήνα, Ελλάδα.


Απαγορεύεται η αντιγραφή και γενικότερα η χρήση μέρους ή συνόλου του εγχειριδίου καθ' οποιοδήποτε τρόπο χωρίς τη γραπτή άδεια από τη διεύθυνση του Ελληνικού Ινστιτούτου McKenzie.



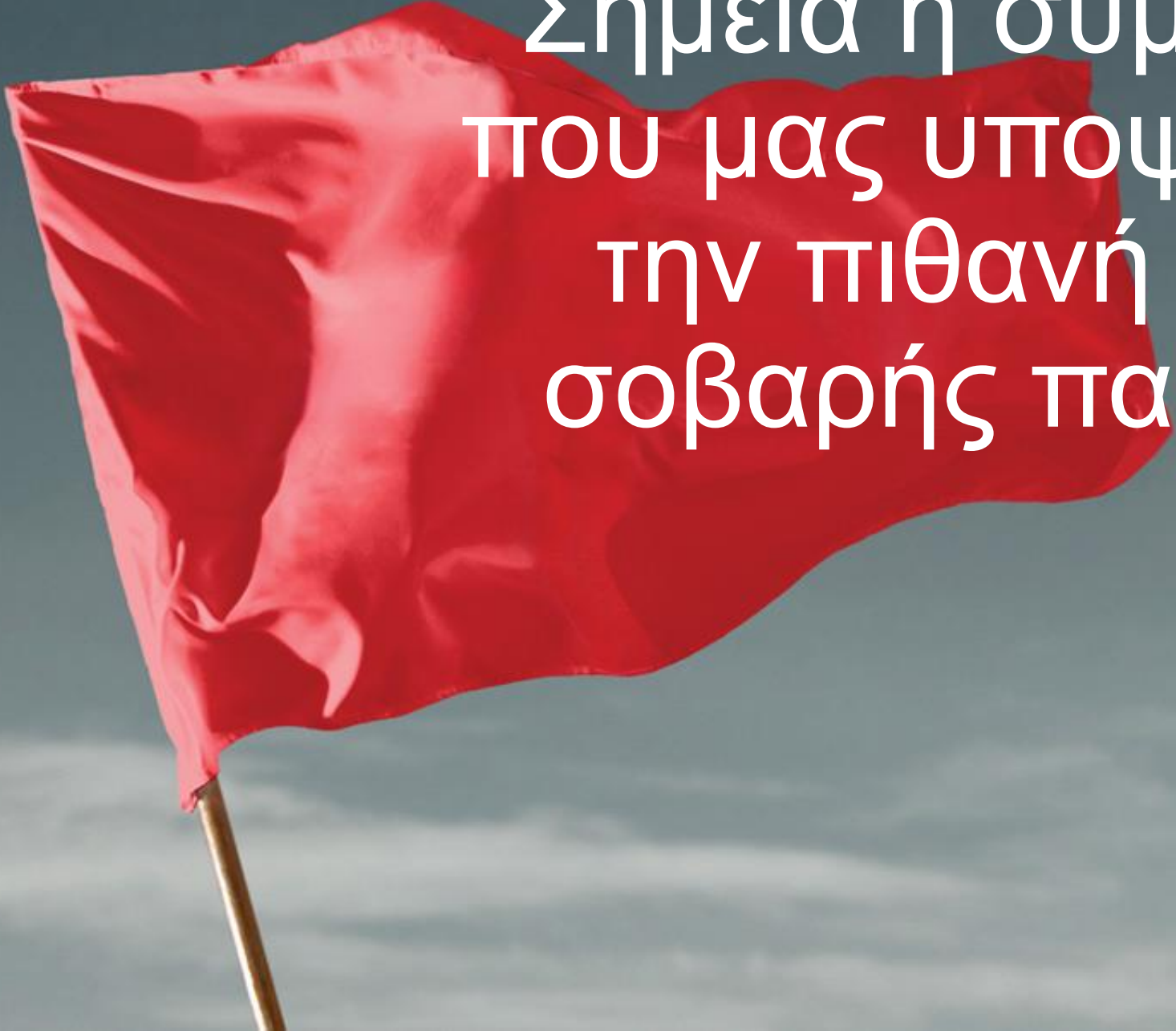
Βασικοί πυλώνες λήψης κλινικών αποφάσεων

- Πιθανότητα σοβαρής παθολογίας
- Εμπλοκή νευρικού ιστού
- Χρονιότητα
- Ψυχοκοινωνικοί παράγοντες
- Συννοσηρότητες
- Ανταπόκριση στα μηχανικά φορτία





Έλεγχος για πιθανότητα
ύπαρξης σοβαρής
παθολογίας

A red flag is shown waving on a thin pole against a background of a cloudy sky. The flag is the central focus, with its folds and movement clearly visible. The text is overlaid on the right side of the flag.

Σημεία ή συμπτώματα
που μας υποψιάζουν για
την πιθανή ύπαρξη
σοβαρής παθολογίας

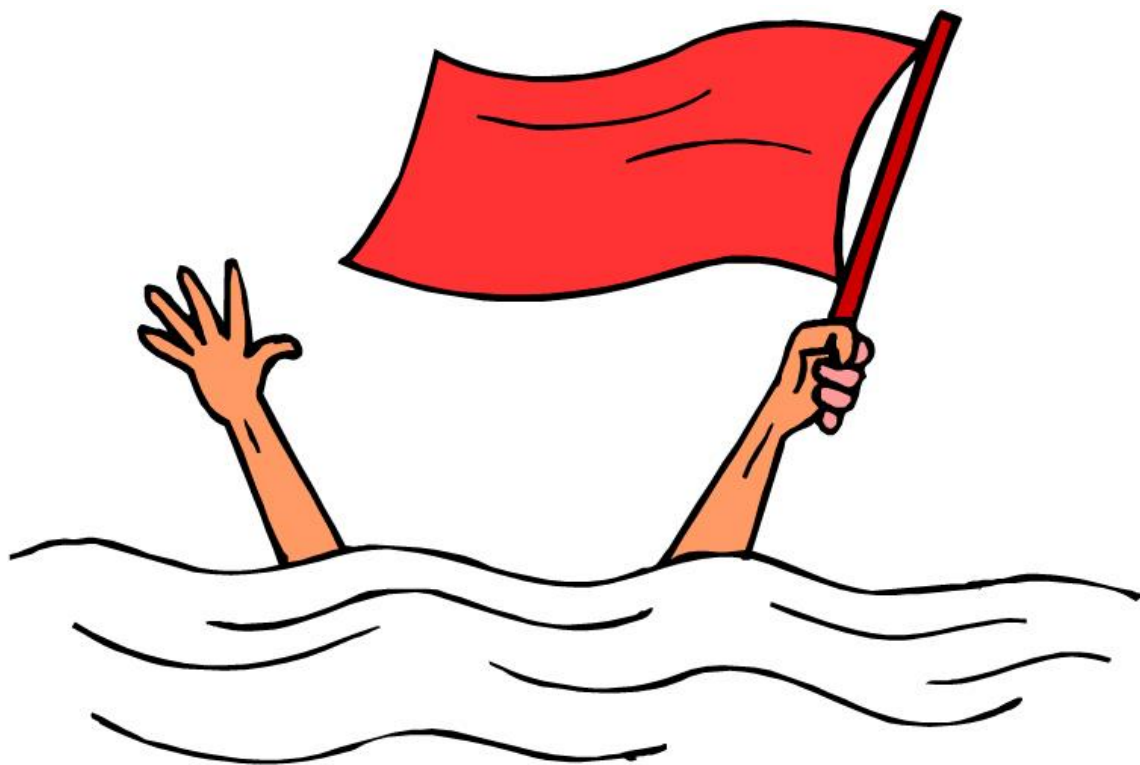
Καρκίνος

Κάταγμα

Ιππουριδική
συνδρομή / Πίεση
νωτιαίου μυελού

Σπονδυλική
λοίμωξη

Αγγειακή
παθολογία



[Review](#) > [Eur Spine J.](#) 2016 Sep;25(9):2788-802. doi: 10.1007/s00586-016-4684-0.

Epub 2016 Jul 4.

Red flags presented in current low back pain guidelines: a review

[Arianne P Verhagen](#)¹, [Aron Downie](#)^{2 3}, [Nahid Popal](#)⁴, [Chris Maher](#)², [Bart W Koes](#)⁴

[Affiliations](#) + [expand](#)

PMID: 27376890 DOI: [10.1007/s00586-016-4684-0](https://doi.org/10.1007/s00586-016-4684-0)

Editorial

Red flags or red herrings? Redefining the role of red flags in low back pain to reduce overimaging

[Gilat L Grunau](#)¹, [Ben Darlow](#)², [Timothy Flynn](#)³, [Kieran O'Sullivan](#)⁴, [Peter B O'Sullivan](#)⁵, [Bruce B Forster](#)¹

[Author affiliations](#) +

[View Full Text](#)

<http://dx.doi.org/10.1136/bjsports-2017-097725>

[Review](#) > [Pain.](#) 2017 Oct;158(10):1860-1868. doi: 10.1097/j.pain.0000000000000998.

Most red flags for malignancy in low back pain guidelines lack empirical support: a systematic review

[Arianne P Verhagen](#)¹, [Aron Downie](#), [Chris G Maher](#), [Bart W Koes](#)

[Affiliations](#) + [expand](#)

PMID: 28708761 DOI: [10.1097/j.pain.0000000000000998](https://doi.org/10.1097/j.pain.0000000000000998)



Ηλικία

Τραύμα ++

Θωρακικός πόνος

Μη-Μηχανικός πόνος

Ιστορικό Καρκίνου/
Βεβαρημένο Ιστορικό

Κακουχία

Απώλεια βάρους

Διάχυτο νευρολογικό
έλλειμμα



Στεροειδή

Συννοσηρότητες/
Προηγούμενο
ιατρικό ιστορικό

Ι.Ν.φάρμακα

Παραισθησία στο
περίνεο/αλλαγές στις
συνήθειες
ούρησης/αφόδευσης

Συστημικά
Συμπτώματα

Παραμορφώσεις

Όχι Καλύτερα ή
επικέντρωση

Παρουσία	Καρδιαγγειακό	Ενδοκρινικό
Τραύματος	Παράγοντες κινδύνου;	Κορτικοστεροειδή;
Νυχτερινής εφίδρωσης	Αναπνευστικό	Μυοσκελετικό
Πρόσφατου χειρουργείου	Βήχας;	Πόνος σε άλλη περιοχή;
Καθετηριασμού	Ουροποιητικό	Νευρολογικό
Φλεβοκέντησης	Ουρολοίμωξη;	Συμπτώματα/ σημεία;
Εργασιακής έκθεσης	Αιματουρία;	Δέρμα
Έκθεσης σε δραστηριότητες ελεύθερου χρόνου	Κατακράτηση;	Μολύνσεις;
Έκθεσης σε αθλητικές δραστηριότητες	Προβλήματα ροής;	Εξανθήματα;
(Υπερπόντιου) ταξιδιού	Αναπαραγωγικό	Γαστρεντερικό
Χρήσης παράνομων ναρκωτικών ουσιών	Προβλήματα έμμηνου ρύσης;	Διάρροια;
Απώλειας βάρους	Αιμοποιητικά προβλήματα;	
Ιστορικού καρκίνου		
Σχόλια:		

Bogduk N: *Pain research and clinical management, Vol. 13. Medical management of acute and chronic low back pain: an evidence-based approach*, Amsterdam, Elsevier, 2002, Fig. 1, p. 37.