



Μάθημα Ορθοπαιδικής III

Σπονδυλική Στένωση, Σπονδυλόλυση,
Σπονδυλολίσθηση

Βλάμης Ιωάννης, MD, Ορθ. Χειρουργός, Επικ. Καθηγητής Ορθοπαιδικής ΕΚΠΑ
Κρέξη Αναστασία, MD, Ορθ. Χειρουργός

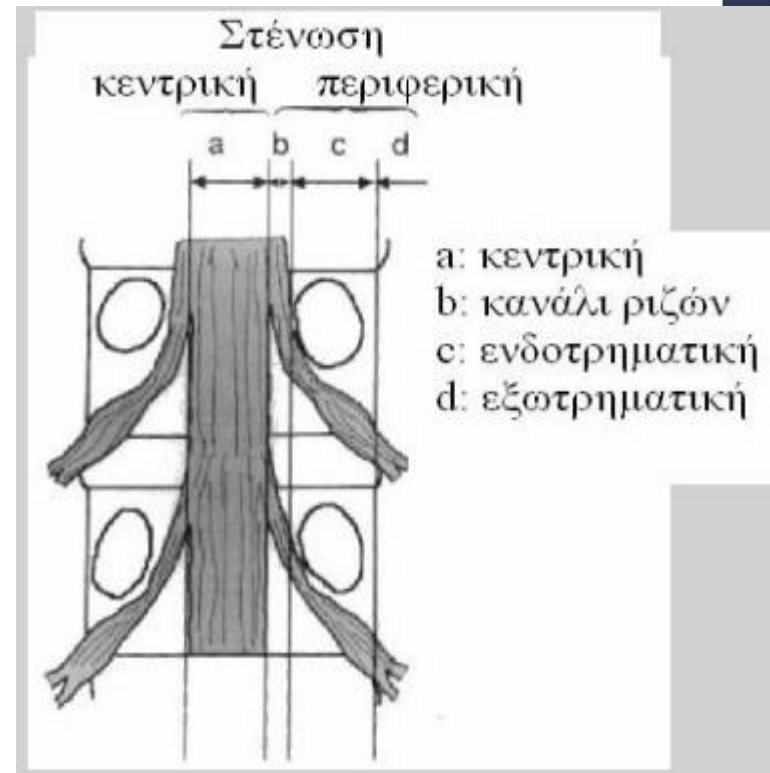
COPYRIGHT©

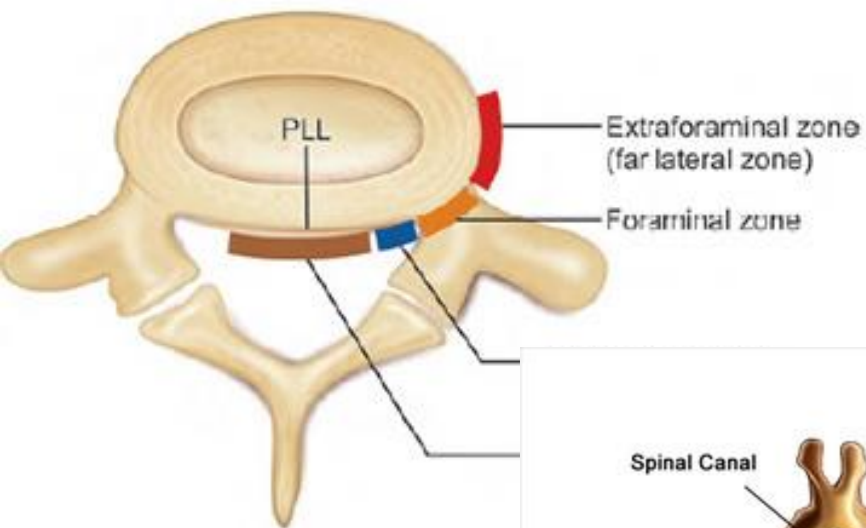
Το περιεχόμενο του αρχείου είναι πνευματική ιδιοκτησία του δημιουργού και του Ελληνικού Ινστιτούτου McKenzie, 11141, Αθήνα, Ελλάδα.

Απαγορεύεται η αντιγραφή και γενικότερα η χρήση μέρους ή συνόλου του εγχειριδίου καθ' οποιοδήποτε τρόπο χωρίς τη γραπτή άδεια από τη διεύθυνση του Ελληνικού Ινστιτούτου McKenzie.

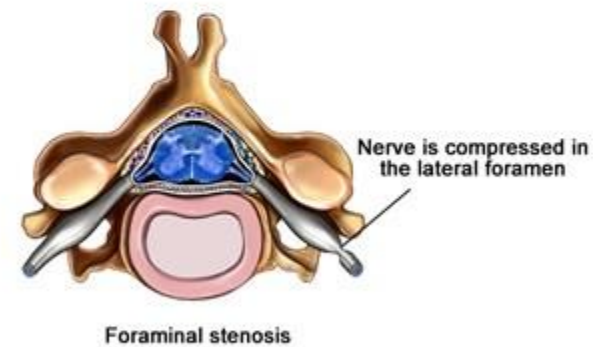
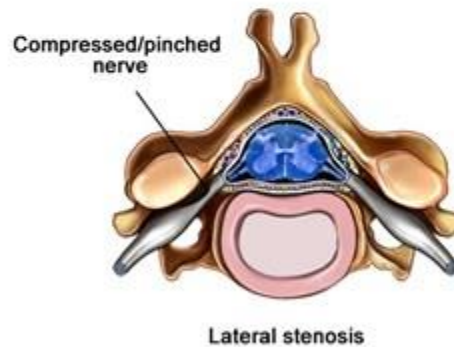
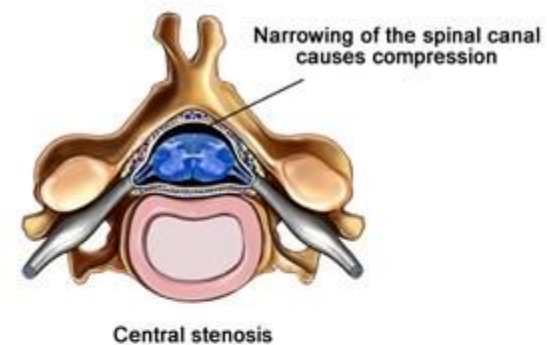
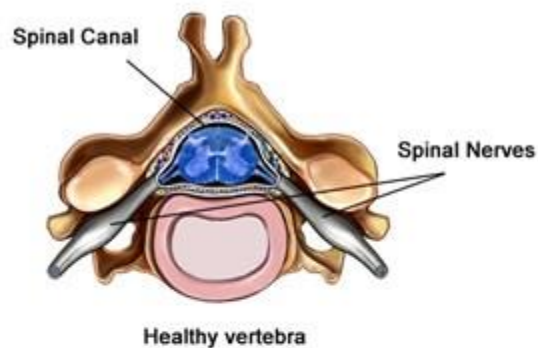
ΣΠΟΝΔΥΛΙΚΗ ΣΤΕΝΩΣΗ

- A. Κεντρική
- B. Στένωση του πλάγιου κοιλώματος/ υπαρθρική στένωση/ στένωση ζώνης εισόδου
- C. Τρηματική στένωση
- D. Εξωτρηματική στένωση



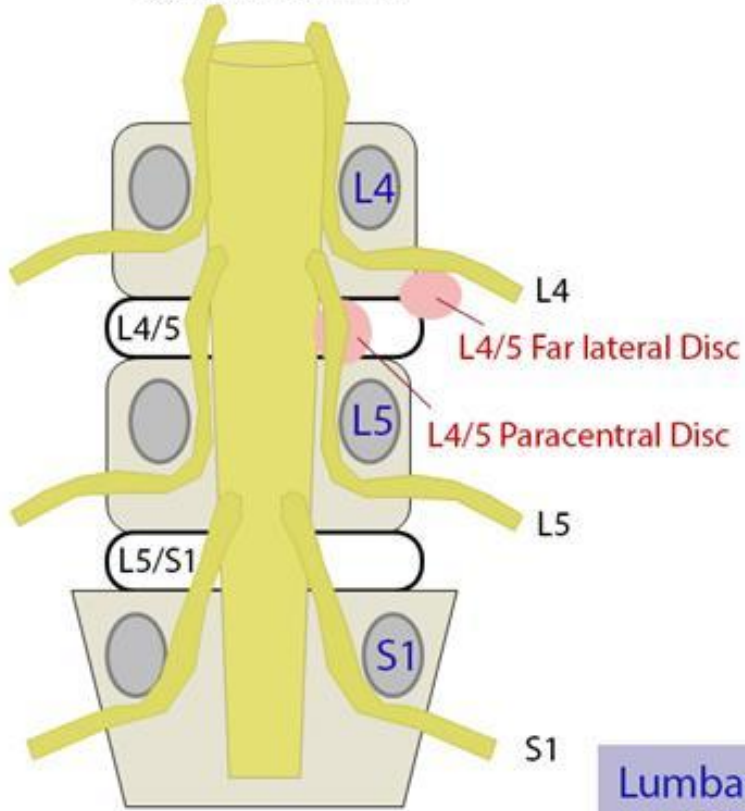


Disk level	No	%
L1-2	1	1

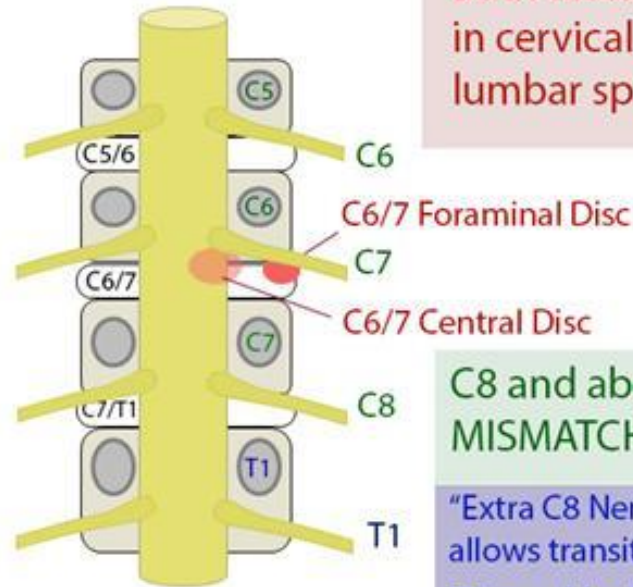


Types of spinal stenosis

LUMBAR SPINE



CERVICAL SPINE



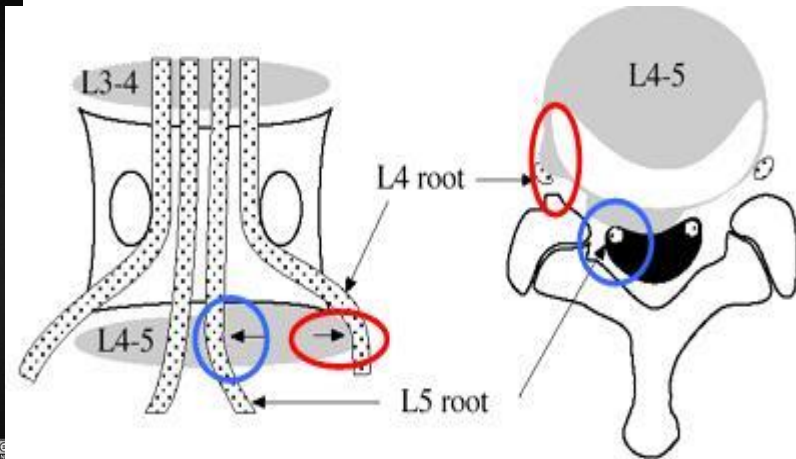
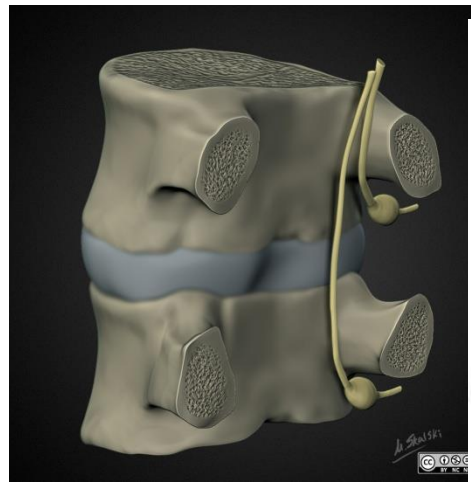
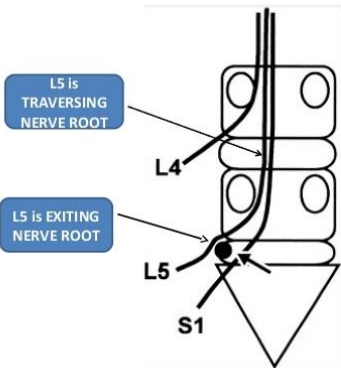
Both discs affect same nerve root in cervical spine, different than lumbar spine

C8 and above Pedicle / Nerve Root MISMATCH

"Extra C8 Nerve Root (without C8 pedicle) allows transition from MISMATCH to MATCH
T1 and below Pedicle / Nerve Root MATCH

Lumbar Spine Pedicle/nerve Root MATCH

DISC & NERVE ROOT RELATION



ΚΕΝΤΡΙΚΗ ΣΤΕΝΩΣΗ

- ⊙ Κεντρικός σπονδυλικός σωλήνας
 - Οπίσθιος επιμήκης σύνδεσμος
 - Ωχρός σύνδεσμος
 - Πέταλα
 - Ανάντης αρθρική απόφυση

- ⊙ ΑΠΟΛΥΤΗ ΣΤΕΝΩΣΗ: εγκάρσιο
εμβαδό < 100mm² ή προσθιοπίσθια διάμετρος
< 10mm